














NAVRHL: ING. JIŘÍ SUROVEC	VYPRACOVAL: ING. PAVEL HOŠEK	KONTROLOVAL: ING. JIŘÍ SUROVEC	 PROJEKCE STATIKA DOPRAVNÍ STAVBY PSDS s.r.o., Trabantská 673/18, Praha 9 ☎ 776 304 488, URL: www.psdcs.cz
			
ODP. OSOBA: ING. JIŘÍ SUROVEC			
STAVEBNÍK: Statutární město Plzeň SÚS Plzeňského kraje, p.o. RWE GasNet, s.r.o.		AUTORIZ. RAZÍTKO:	
STAVBA: II/231 Rekonstrukce ul. 28.října, II.část SO 153 Dopravní opatření			
K.Ú.: Bolevec	STUPEŇ: PDPS	ČÁST DOKUMENTACE: C.I.6	
KRAJ: Plzeňský	DATUM: 04/2025		
			Č. VÝTISKU:

NAVRHL: ING. JIŘÍ SUROVEC	VYPRACOVAL: ING. PAVEL HOŠEK	KONTROLOVAL: ING. JIŘÍ SUROVEC	 PROJEKCE STATIKA DOPRAVNÍ STAVBY PSDS s.r.o., Trabantská 673/18, Praha 9 ☎ 776 304 488, URL: www.psdcs.cz
			
ODP. OSOBA: ING. JIŘÍ SUROVEC			
STAVEBNÍK: Statutární město Plzeň SÚS Plzeňského kraje, p.o. RWE GasNet, s.r.o.		AUTORIZ. RAZÍTKO:	
STAVBA: II/231 Rekonstrukce ul. 28.října, II.část SO 153 Dopravní opatření			
K.Ú.: Bolevec	STUPEŇ: PDPS	ČÁST DOKUMENTACE: C.I.6	
KRAJ: Plzeňský	DATUM: 04/2025		
			Č. VÝTISKU:

NAVRHL: ING. JIŘÍ SUROVEC	VYPRACOVAL: ING. PAVEL HOŠEK	KONTROLOVAL: ING. JIŘÍ SUROVEC	 PROJEKCE STATIKA DOPRAVNÍ STAVBY PSDS s.r.o., Trabantská 673/18, Praha 9 ☎ 776 304 488, URL: www.psdcs.cz
			
ODP. OSOBA: ING. JIŘÍ SUROVEC			
STAVEBNÍK: Statutární město Plzeň SÚS Plzeňského kraje, p.o. RWE GasNet, s.r.o.		AUTORIZ. RAZÍTKO:	
STAVBA: II/231 Rekonstrukce ul. 28.října, II.část SO 153 Dopravní opatření			
K.Ú.: Bolevec	STUPEŇ: PDPS	ČÁST DOKUMENTACE: C.I.6	
KRAJ: Plzeňský	DATUM: 04/2025		
			Č. VÝTISKU:

22.10.2025	PRO KLIENTA	PH	JS
DATUM	POPIS REVIZE / ZMĚNY	ZPRACOVAL	KONTROLOVAL

NAVRHL: ING. JIŘÍ SUROVEC	VYPRACOVAL: ING. PAVEL HOŠEK	KONTROLOVAL: ING. JIŘÍ SUROVEC	 PROJEKCE STATIKA DOPRAVNÍ STAVBY PSDS s.r.o., Trabantská 673/18, Praha 9 ☎ 776 304 488, URL: www.psdcs.cz
<i>Surovec</i>	<i>Hošek</i>	<i>Surovec</i>	
ODP. OSOBA: ING. JIŘÍ SUROVEC			AUTORIZ. RAZÍTKO:
STAVEBNÍK: Statutární město Plzeň SÚS Plzeňského kraje, p.o. RWE GasNet, s.r.o.			
STAVBA: II/231 Rekonstrukce ul. 28.října, II.část SO 153 Dopravní opatření			
K.Ú.: Bolevec	STUPEŇ: PDPS	FORMÁT:	
KRAJ: Plzeňský	DATUM: 04/2025	MĚŘÍTKO:	
Technická zpráva			Č. PŘÍLOHY: C.I.6.1
			Č. VÝTIKU:

2025

STAVBA II/231 Rekonstrukce ul. 28.října, II.část
SO 153 Dopravní opatření

STUPEŇ PDPS

TECHNICKÁ ZPRÁVA

duben 2025

ZODP. OSOBA Ing. Jiří Surovec

POČET STRAN 4



PSDS s.r.o.

IČ: 280 980 64 www.psd.cz
TRABANTSKÁ 673/18, 190 15 PRAHA 9
☎ GSM: +420 776 304 488 ✉ E-mail: psds@psds.cz

OBSAH

1. Identifikační údaje objektu.....	3
2. Změny proti předchozím stupňům projektové dokumentace	3
3. Návrh	3
4. Technické řešení.....	4
5. Projednání.....	4

1. IDENTIFIKAČNÍ ÚDAJE OBJEKTU

STAVBA	II/231 Rekonstrukce ul. 28.října, II.část SO 153 Dopravní opatření
STAVEBNÍK	Správa a údržba silnic Plzeňského kraje, p.o. IČ: 72053119 Koterovská 462/162 326 00 Plzeň a Statutární město Plzeň IČ: 00075370 Náměstí Republiky 1/1 301 00 Plzeň
ZHOTOVITEL	Ing. Pavel Hošek PSDS s.r.o. IČ: 280 980 64 Trabantská 673/18 190 15 Praha 9
ZODP. OSOBA	Ing. Jirí Surovec, Ph.D. Autorizace: autorizovaný inženýr pro statiku a dynamiku staveb a pro dopravní stavby (AO 0010529)

2. ZMĚNY PROTI PŘEDCHOZÍM STUPŇŮM PROJEKTOVÉ DOKUMENTACE

Návrh dopravního opatření během stavebních prací vychází z návrhu, který byl součástí DSP. Původní návrh v DSP uvažoval s dělením stavby na 10 etap, každá z etap byla dále dělena na podetapy pro levou a pravou polovinu komunikace. V PDPS se navrhuje redukovat počet etap na 6 (každá se dvěma podetapami) s ohledem na organizaci stavebních prací na kanalizaci (celá větev kanalizace v jedné etapě) a zároveň s předpokladem urychlení výstavby při postupu po větších celcích. Nad rámec DSP byla doplněna navrhovaná objíždňá trasa pro nákladní dopravu (osobní a hromadná zůstane zachována) a také opatření pro omezení objíždění stavby přes rezidenční oblast Bílé Hory.

3. NÁVRH

Tento návrh dopravního opatření řeší koncepčně způsob omezení dopravy během výstavby. Podrobné DIO bude zpracováno zhotovitelem stavby s ohledem na jím požadované dílčí zábory a návaznosti výstavby. Toto podrobné DIO nelze nyní bez znalosti konkrétních stavebních postupů zhotovitele, který bude teprve vybrán ve výběrovém řízení, připravit.

Principem zpracovaného DIO je takový způsob organizace dopravy, aby vždy byl alespoň jedním pruhem s obousměrným provozem zajištěn průjezd autobusů hromadné dopravy a místní individuální dopravy. Nákladní vozidla budou odkláněna na objízdnou trasu, která bude vyznačena dopravním značením. Z důvodu ochrany rezidenční oblasti před nadměrnou dopravou vyvolanou objížděním úseku řízeného SSZ se navrhuje lokální zjednosměrnění Zručské cesty.

4. TECHNICKÉ ŘEŠENÍ

Návrh dopravních opatření vychází z TP 66. Použité značky musí být instalovány s ohledem na příslušné TP a jejich správné umístění musí být pravidelně kontrolováno zhotovitelem.

Ve všech fázích výstavby musí být zajištěn příjezd vozidel IZS ke všem pozemkům. Případné omezení přístupnosti musí být projednáno jak s dotčenými orgány státní správy, tak rovněž s majiteli dotčených pozemků. Musí být také zajištěn bezbariérový průchod stavbou pro pěší, a to, pokud je to nezbytné, formou dočasných chodníků (sypaných, panelových apod.).

Postup výstavby po polovinách je navržen tak, aby vždy při pracích na první podetapě bylo možno zachovat provoz po části stávající komunikace. Osa komunikace se v novém stavu posouvá jihovýchodním směrem, z toho důvodu je první podetapa vždy jihovýchodní polovina komunikace. Výjimkou je etapa 1, kdy se osa komunikace posouvá severně, v délce 65 m proto dojde prvně k provizornímu rozšíření komunikace o cca 2,25 m severním směrem, a teprve poté bude možné zahájit podetapu 1a, přičemž provoz bude veden po dočasné panelové komunikaci v trase budoucího jízdního pruhu pro směr do Plzně.

5. PROJEDNÁNÍ

Před zahájením realizace dočasných dopravních opatření je nutno zpracovat konkrétní návrh, projednat jej s DOSS a dále také s PMDP+POVED a požádat o stanovení přechodné úpravy provozu. Dopravní značení stanovuje příslušný orgán státní správy, ve smyslu ustanovení § 77 zákona č. 361/2000 Sb., o provozu na pozemních komunikacích a o změnách některých zákonů.



10.09.2024	OPRAVY DLE AUDITU BEZPEČNOSTI	PH	JS
22.09.2023	PRO KLIENTA	PH	JS
DATUM	POPIS REVIZE / ZMĚNY	ZPRACOVAL	KONTROLOVAL

NAVRHL:	VYPRACOVAL:	KONTROLOVAL:
ING. JIŘÍ SUROVEC	ING. PAVEL HOŠEK	ING. JIŘÍ SUROVEC
<i>J. Surovec</i>	<i>P. Hošek</i>	<i>J. Surovec</i>
ODP. OSOBA:	ING. JIŘÍ SUROVEC	

**PROJEKCE
STATIKA
DOPRAVNÍ
STAVBY**

PSDS s.r.o., Trabantská 673/18, Praha 9
☎ 776 304 488, URL: www.psdscz.cz

STAVEBNÍK:
Statutární město Plzeň
SÚS Plzeňského kraje, p.o.
RWE GasNet, s.r.o.

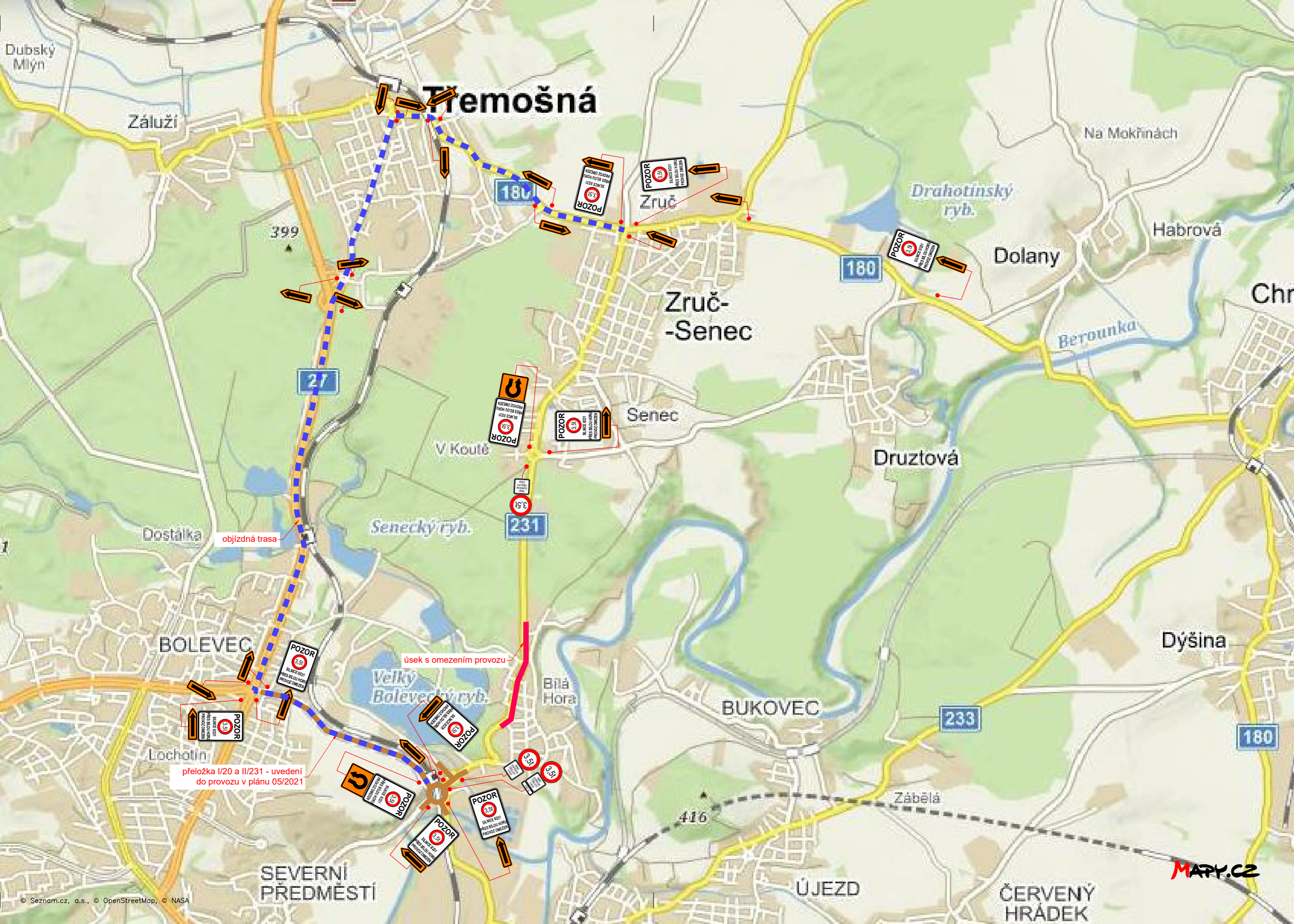
STAVBA:
II/231 Rekonstrukce ul. 28.října, II.část

SO 153 Dopravní opatření

K.Ú.: Bolevec	STUPEŇ: PDPS	FORMÁT: 6 x A4
KRAJ: Plzeňský	DATUM: 04/2025	MĚŘÍTKO: 1 : 1000

Situace etapizace

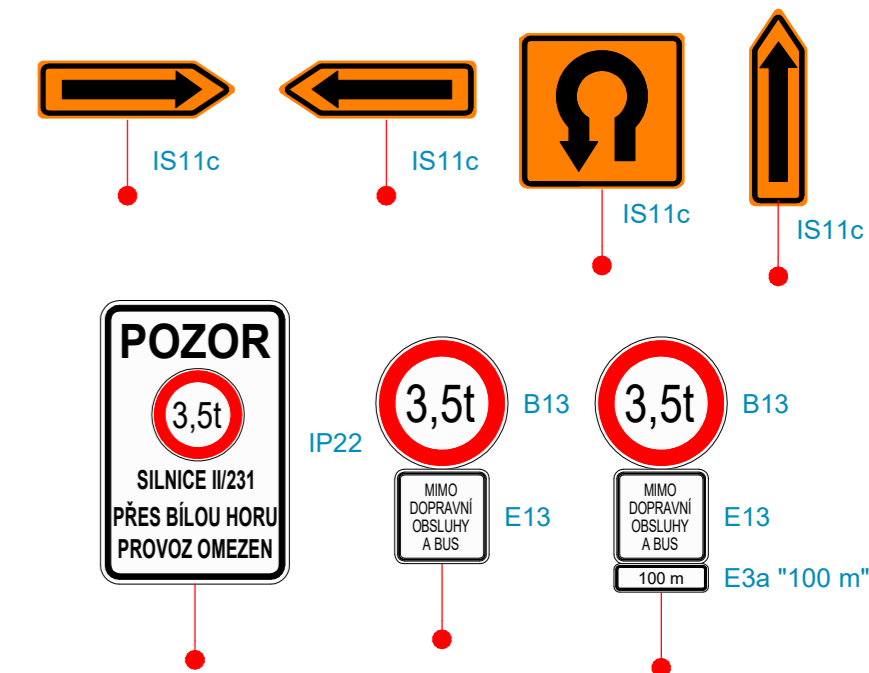
Č. PŘÍLOHY: **C.I.6.2**
Č. VÝTISKU:



Detail DZ

Legenda

- objízdná trasa
- úsek s omezením provozu
- přeložka I/20 a II/231 - uvedení do provozu v plánu 05/2021

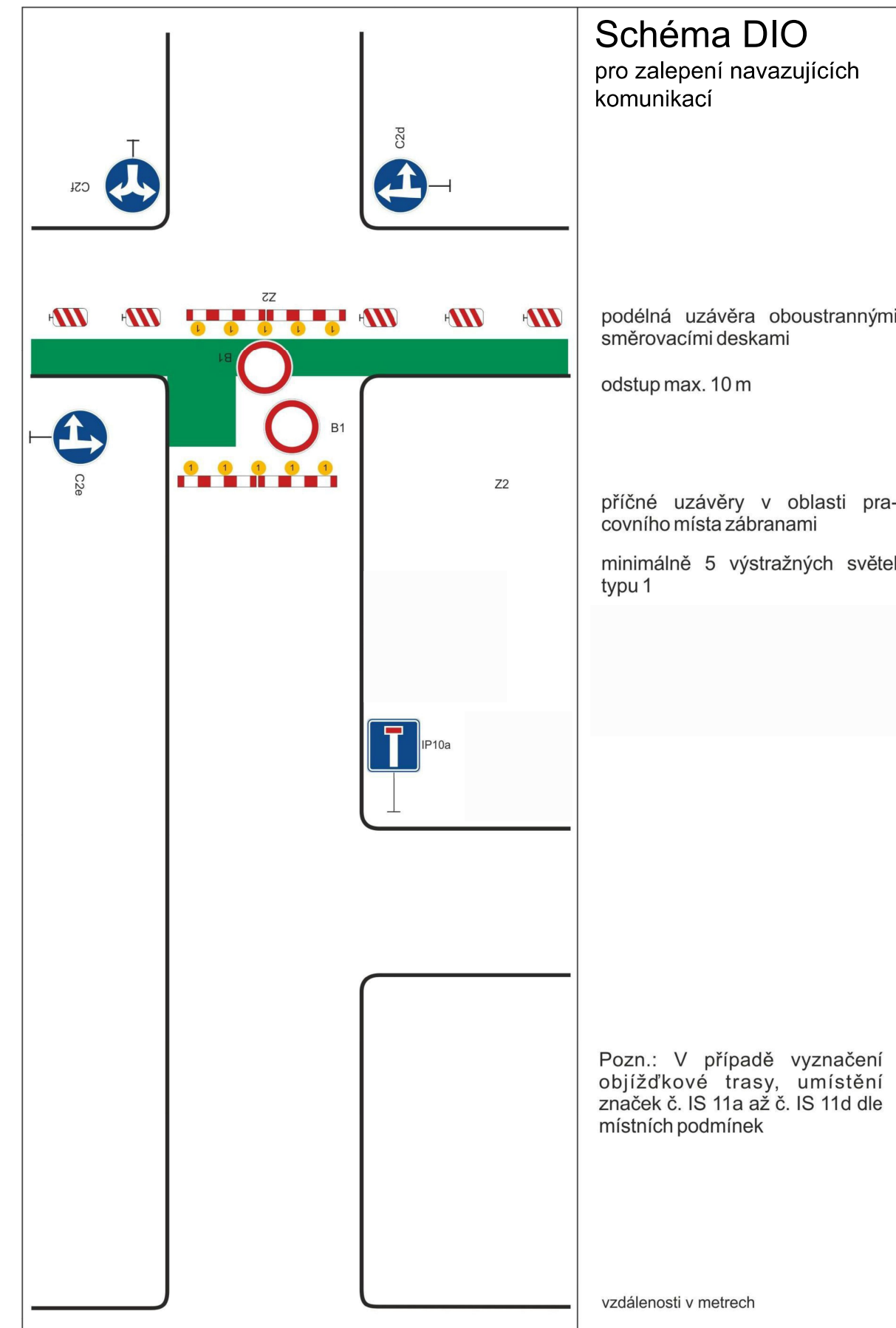
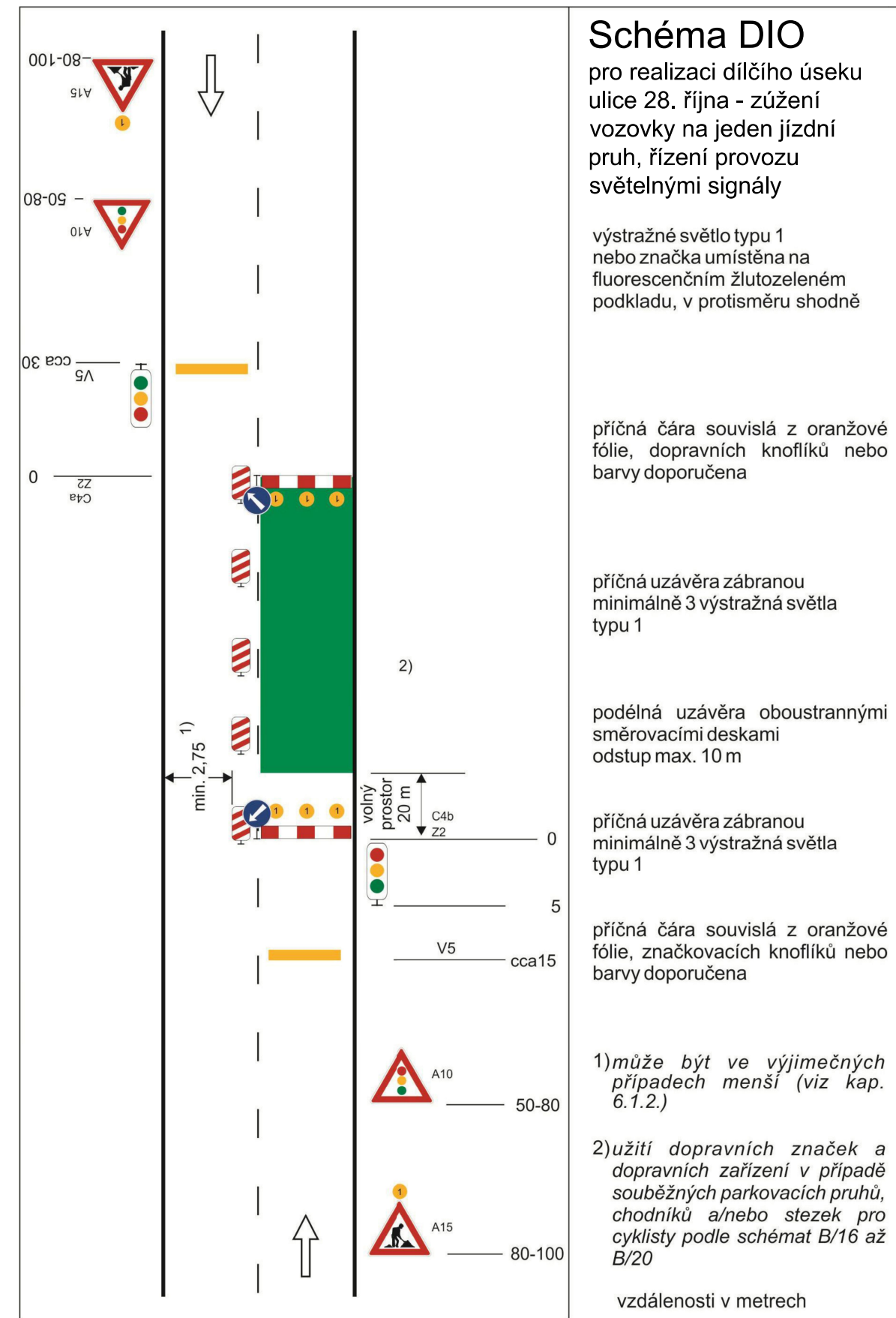
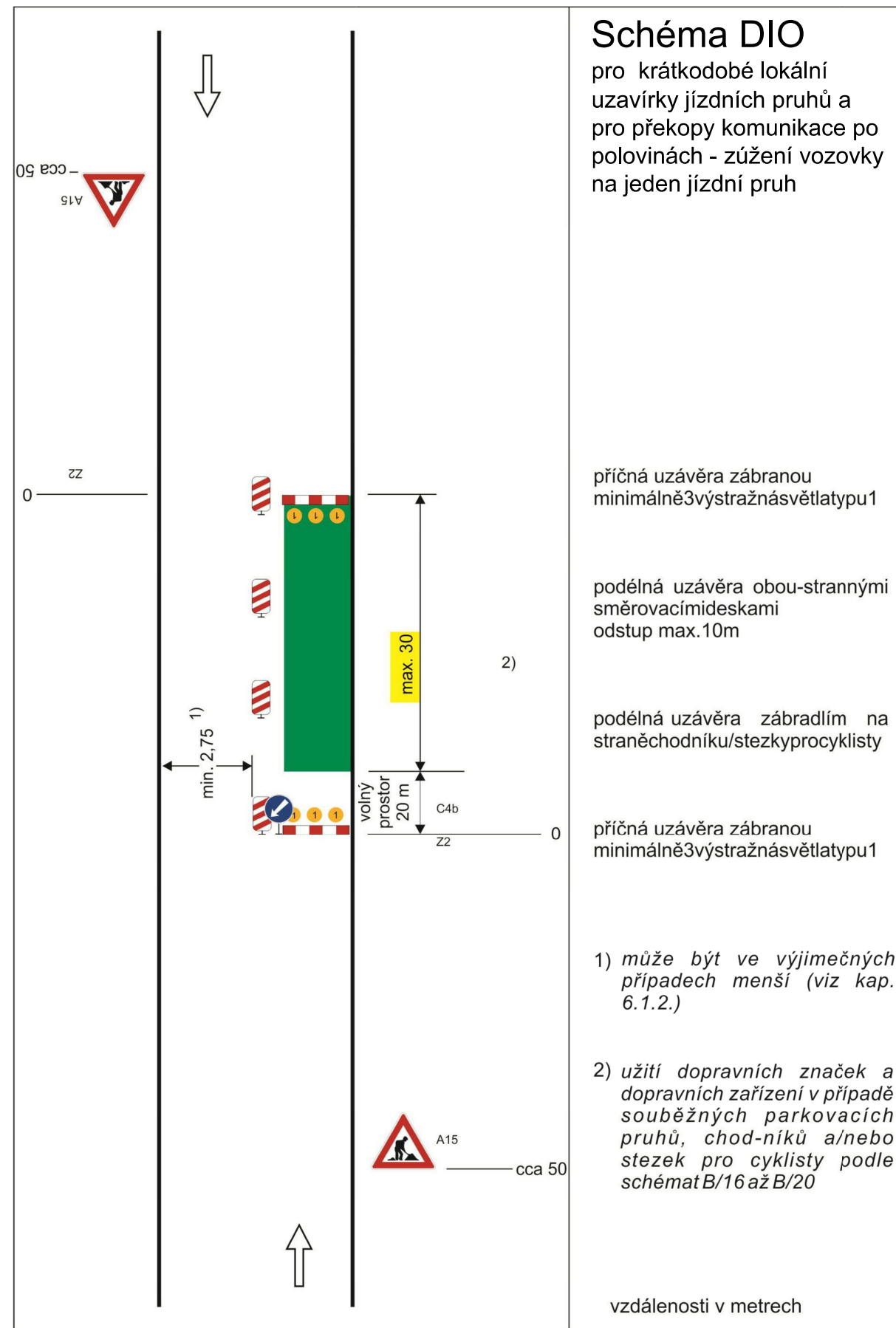


Poznámka:

Omezení provozu vozidel nad 3,5 t a vyznačení objízdných tras je zakresleno v příloze C.I.6.3.
Schematické vyznačení dopravního značení v rámci jednotlivých pracovních etap je zakresleno v příloze C.I.6.4.
Omezení průjezdu Zručskou cestou je zakresleno v příloze C.I.6.5.

22.10.2025	PRO KLIENTA	PH	JS
DATUM	POPIS REVIZE / ZMĚNY	ZPRACOVAL	KONTROLOVAL

NAVRHL: ING. JIŘÍ SUROVEC	VYPRACOVAL: ING. PAVEL HOŠEK	KONTROLOVAL: ING. JIŘÍ SUROVEC	PROJEKCE STATIKA DOPRAVNÍ STAVBY PSDS s.r.o., Trabantská 673/18, Praha 9 ☎ 776 304 488, URL: www.psd.cz
ODP. OSOBA: ING. JIŘÍ SUROVEC	STAVEBNÍK: Statutární město Plzeň SÚS Plzeňského kraje, p.o. RWE GasNet, s.r.o.		
STAVBA: II/231 Rekonstrukce ul. 28.října, II.část SO 153 Dopravní opatření			
K.Ú.: Bolevec	STUPEŇ: PDPS	FORMÁT: 3 x A4	
KRAJ: Plzeňský	DATUM: 04/2025	MĚŘITKO: 1 : 20 000	Č. PŘÍLOHY: Č. VÝTISKU:
Vyznačení objízdné trasy			C.I.6.3



Schémata DIO podle TP 66

Poznámka:

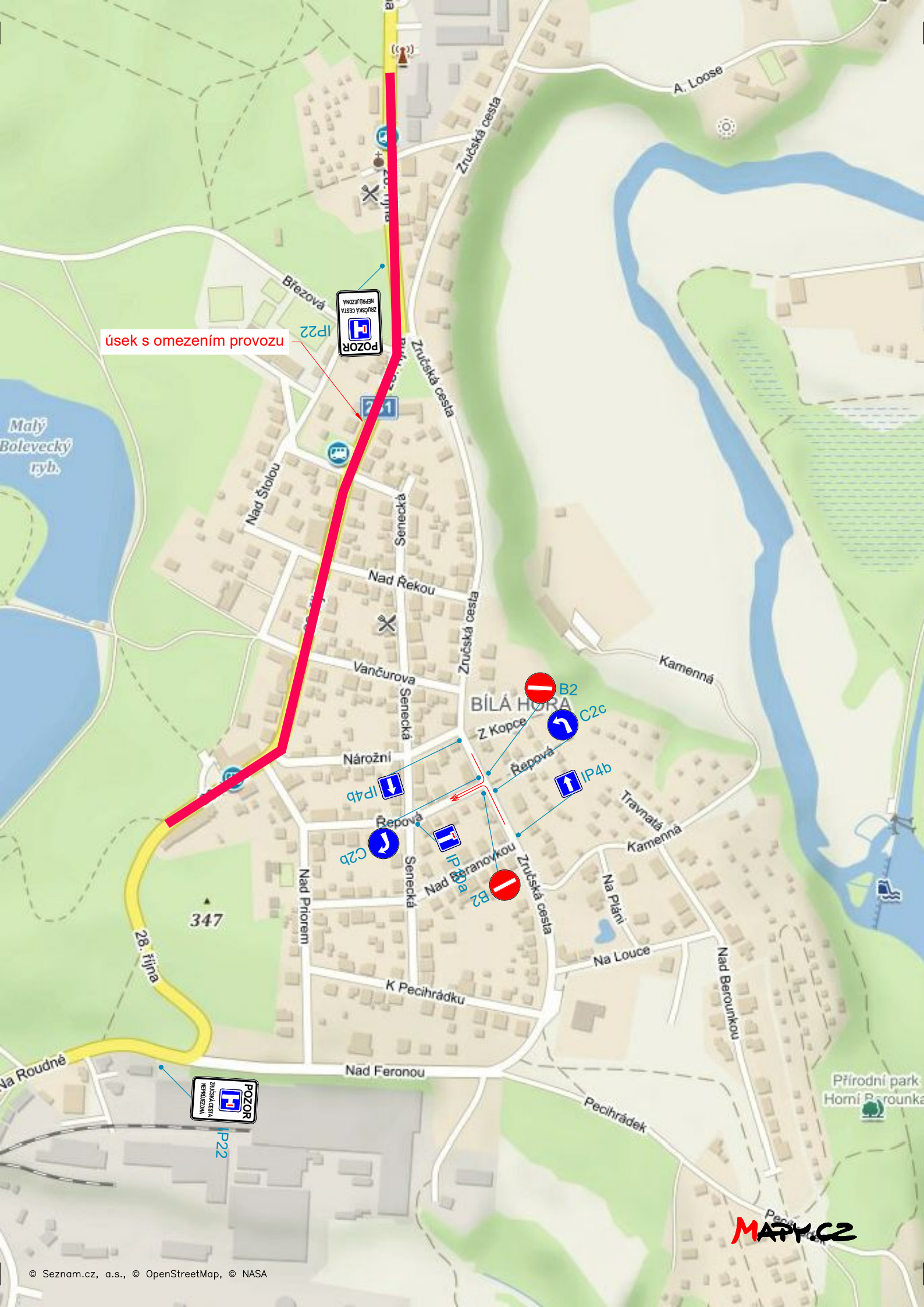
Omezení provozu vozidel nad 3,5 t a vyznačení objížďkových tras je zakresleno v příloze C.1.6.3.

Schematické vyznačení dopravního značení v rámci jednotlivých pracovních etap je zakresleno v příloze C.1.6.4.

Omezení průjezdu Zručskou cestou je zakresleno v příloze C.1.6.5.

22.10.2025	PRO KLIENTA	PH	JS
DATUM	POPIS REVIZE / ZMĚNY	ZPRACOVAL	KONTROLOVAL

NAVRHL:	VYPRACOVAL:	KONTROLOVAL:	<p>PROJEKCE STATIKA DOPRAVNÍ STAVBY</p> <p>PSDS s.r.o., Trabantská 673/18, Praha 9 ☎ 776 304 488, URL: www.pds.cz</p>
ING. JIŘÍ SUROVEC	ING. PAVEL HOŠEK	ING. JIŘÍ SUROVEC	
ODP. OSOBA:	ING. JIŘÍ SUROVEC		AUTORIZ. RAZÍTKO:
STAVEBNÍK:	Statutární město Plzeň SÚS Plzeňského kraje, p.o. RWE GasNet, s.r.o.		
STAVBA:	II/231 Rekonstrukce ul. 28.října, II.část SO 153 Dopravní opatření		
K.Ú.:	Bolevec	STUPEŇ: PDPS	FORMÁT: 4 x A4
KRAJ:	Plzeňský	DATUM: 04/2025	MĚŘÍTKO: -
Schéma dočasného dopravního značení			C.1.6.4



úsek s omezením provozu


Využití Zručské cesty jako objízdné trasy bude znemožněno lokálním zjednosměrněním Zručské cesty. Cílem opatření je ochrana rezidentů před nárůstem tranzitní dopravy v rezidenční oblasti.

Detail IP22



Poznámka:
 Omezení provozu vozidel nad 3,5 t a vyznačení objízdných tras je zakresleno v příloze C.I.6.3.
 Schematické vyznačení dopravního značení v rámci jednotlivých pracovních etap je zakresleno v příloze C.I.6.4.
 Omezení průjezdu Zručskou cestou je zakresleno v příloze C.I.6.5.

22.10.2025	PRO KLIENTA	PH	JS
DATUM	POPIS REVIZE / ZMĚNY	ZPRACOVAL	KONTROLOVAL

NAVRHL: ING. JIŘÍ SUROVEC	VYPRACOVAL: ING. PAVEL HOŠEK	KONTROLOVAL: ING. JIŘÍ SUROVEC	 PROJEKCE STATIKA DOPRAVNÍ STAVBY PSDS s.r.o., Trabantská 673/18, Praha 9 ☎ 776 304 488, URL: www.psd.cz
ODP. OSOBA: ING. JIŘÍ SUROVEC			
STAVEBNÍK: Statutární město Plzeň SÚS Plzeňského kraje, p.o. RWE GasNet, s.r.o.			AUTORIZ. RAZÍTKO:
STAVBA: II/231 Rekonstrukce ul. 28.října, II.část SO 153 Dopravní opatření			
K.Ú.: Bolevec	STUPEŇ: PDPS	FORMÁT: 2 x A4	Č. PŘÍLOHY: C.I.6.5
KRAJ: Plzeňský	DATUM: 04/2025	MĚŘITKO: 1 : 5 000	
Úpravy průjezdu Bílou Horou			Č. VÝTISKU: