

## UPOZORNĚNÍ :

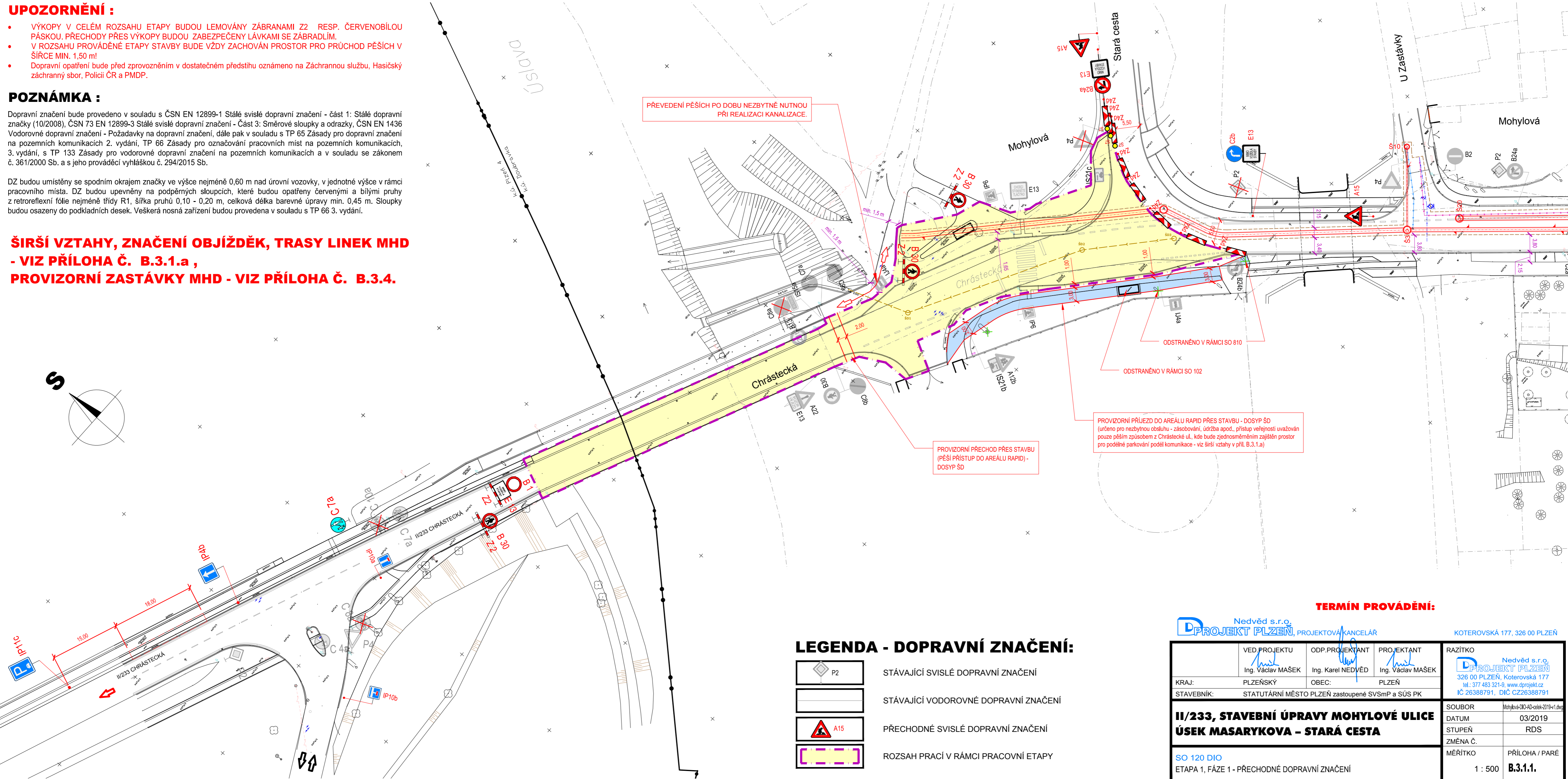
- VÝKOPY V CELÉM ROZSAHU ETAPY BUDOU LEMOVÁNY ZÁBRANAMI Z2 RESP. ČERVENOBÍLOU PÁSKOU. PŘECHODY PŘES VÝKOPY BUDOU ZABEZPEČENY LÁVKAMI SE ZÁBRADLÍM.
- V ROZSAHU PROVÁDĚNÉ ETAPY STAVBY BUDE VŽDY ZACHOVÁN PROSTOR PRO PRŮCHOD PĚŠÍCH V ŠÍŘCE MIN. 1,50 m!
- Dopravní opatření bude před zprovozněním v dostatečném předstihu oznámeno na Záchranou službu, Hasičský záchranný sbor, Policii ČR a PMDP.

## POZNÁMKA :

Dopravní značení bude provedeno v souladu s ČSN EN 12899-1 Stálé svíslé dopravní značení - část 1: Stálé dopravní značky (10/2008), ČSN 73 EN 12899-3 Stálé svíslé dopravní značení - Část 3: Směrové sloupky a odrazky, ČSN EN 1436 Vodorovné dopravní značení - Požadavky na dopravní značení, dále pak v souladu s TP 65 Zásady pro dopravní značení na pozemních komunikacích 2. vydání, TP 66 Zásady pro označování pracovních míst na pozemních komunikacích, 3. vydání, s TP 133 Zásady pro vodorovné dopravní značení na pozemních komunikacích a v souladu se zákonem č. 361/2000 Sb. a s jeho prováděcí vyhláškou č. 294/2015 Sb.

DZ budou umístěny se spodním okrajem značky ve výšce nejméně 0,60 m nad úrovní vozovky, v jednotné výšce v rámci pracovního místa. DZ budou upevněny na podpěrných sloupcích, které budou opatřeny červenými a bílými pruhy z retroreflexní fólie nejméně třídy R1, šířka pruhů 0,10 - 0,20 m, celková délka barevné úpravy min. 0,45 m. Sloupky budou osazeny do podkladních desek. Veškerá nosná zařízení budou provedena v souladu s TP 66 3. vydání.

## ŠIRŠÍ VZTAHY, ZNAČENÍ OBJÍZDĚK, TRASY LINEK MHD - VIZ PŘÍLOHA Č. B.3.1.a , PROVIZORNÍ ZASTÁVKY MHD - VIZ PŘÍLOHA Č. B.3.4.



PŘEVEDENÍ PĚŠÍCH PO DOBU NEZBYTNĚ NUTNOU PŘI REALIZACI KANALIZACE.

ODSTRANĚNO V RÁMCI SO 810  
ODSTRANĚNO V RÁMCI SO 102

PROVIZORNÍ PŘÍJEZD DO AREÁLU RAPID PŘES STAVBU - DOSYP ŠD  
(určeno pro nezbytnou obsluhu - zásobování, údržba apod., přístup veřejnosti uvažován pouze peším způsobem z Chrástecké ul., kde bude zjednosměrněním zajištěn prostor pro podélné parkování podél komunikace - viz širší vztahy v příl. B.3.1.a)

PROVIZORNÍ PŘECHOD PŘES STAVBU (PĚŠÍ PŘÍSTUP DO AREÁLU RAPID) - DOSYP ŠD

## LEGENDA - DOPRAVNÍ ZNAČENÍ:

	STÁVAJÍCÍ SVÍSLÉ DOPRAVNÍ ZNAČENÍ
	STÁVAJÍCÍ VODOROVNÉ DOPRAVNÍ ZNAČENÍ
	PŘECHODNÉ SVÍSLÉ DOPRAVNÍ ZNAČENÍ
	ROZSAH PRACÍ V RÁMCI PRACOVNÍ ETAPY

## TERMÍN PROVÁDĚNÍ:

		KOTEROVSKÁ 177, 326 00 PLZEŇ	
VED. PROJEKTU	ODP. PROJEKTANT	PROJEKTANT	RAZÍTKO
Ing. Václav MAŠEK	Ing. Karel NEDVĚD	Ing. Václav MAŠEK	
KRAJ:	PLZEŇSKÝ	OBEC:	PLZEŇ
STAVEBNÍK:	STATUTÁRNÍ MĚSTO PLZEŇ zastoupené SVSmP a SÚS PK		
<b>II/233, STAVEBNÍ ÚPRAVY MOHYLOVÉ ULICE ÚSEK MASARYKOVA – STARÁ CESTA</b>			
SOUBOR	Mohylová-DIO-4D-zelek-2019+1.dwg		
DATUM	03/2019		
STUPEŇ	RDS		
ZMĚNA Č.			
MĚŘÍTKO	PŘÍLOHA / PARE		
ETAPA 1, FÁZE 1 - PŘECHODNÉ DOPRAVNÍ ZNAČENÍ	1 : 500	<b>B.3.1.1.</b>	